

热烈欢迎
千家的新老朋友

选择格瑞特 选择放心





选择格瑞特 选择放心

浅析绿色医院

建筑能效后勤管理解决方案

-2013年千家峰会

选择格瑞特 选择放心

上海格瑞特

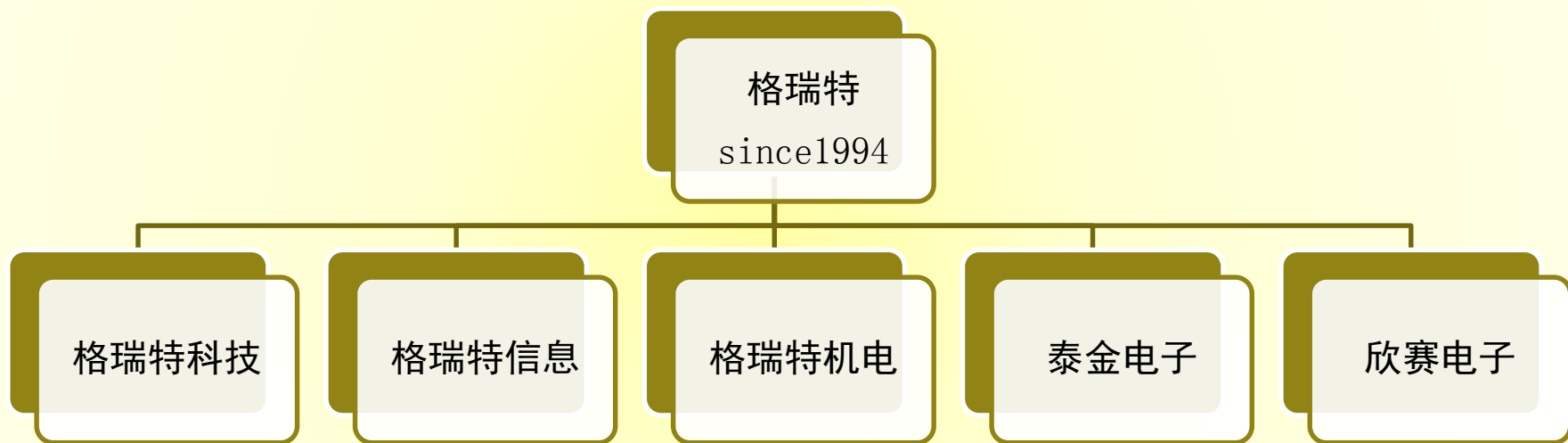
成立于1994年，近20年来，一直致力于安防及智能化、节能领域的产品研发、销售、指导、运维等产品或系统全生命周期的服务服务。

公司产品或系统已从江浙沪地区走向了全国，部分产品已销往国际。

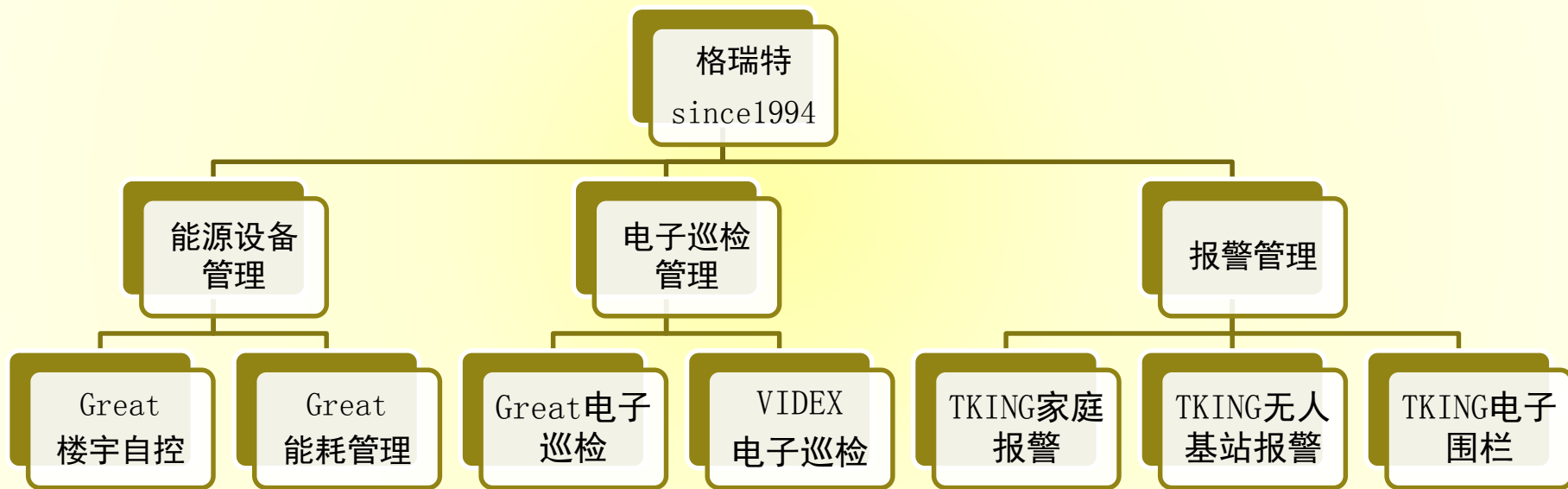


选择格瑞特 选择放心

上海格瑞特组织架构

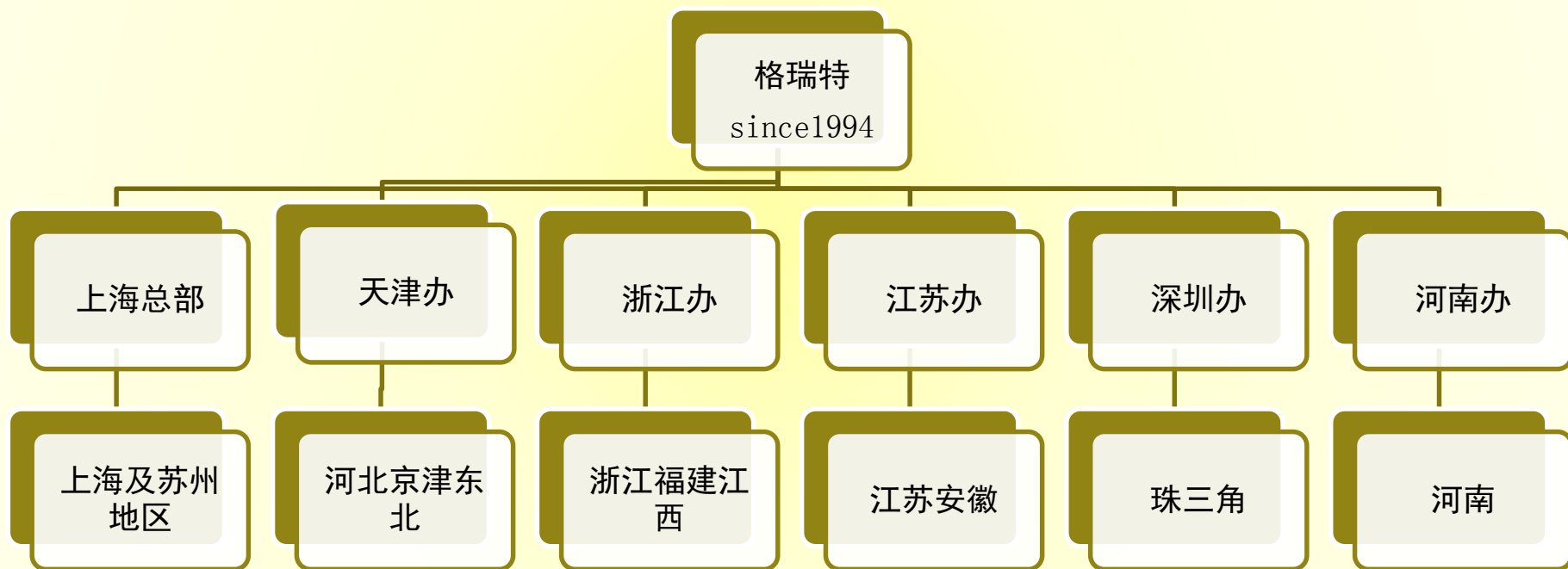


上海格瑞特产品分类



选择格瑞特 选择放心

上海格瑞特营销网络

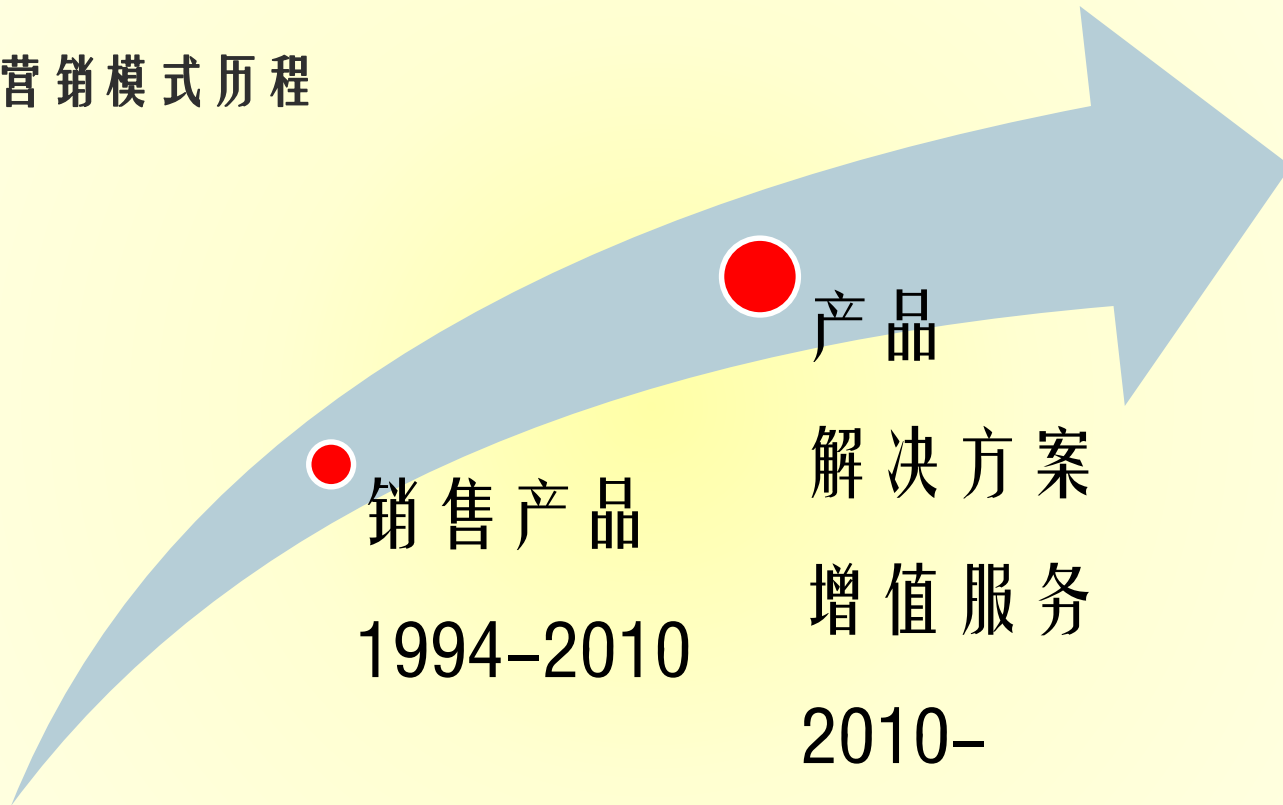


中国楼控十强品牌 五百余项目成功应用



选择格瑞特 选择放心

上海格瑞特营销模式历程



轻松管理源于格瑞特楼宇自控



解决方案之一

--绿色医院设备能源后勤管理

轻松管理源于格瑞特楼宇自控



绿色医院背景

--政策导向与用户需求

轻松管理源于格瑞特楼宇自控

绿色医院术语解释：

在建筑的全寿命周期内：
最大限度地节约资源及保护环境和减少污染
提供健康、适用和高效的使用空间
与自然和谐共生

--摘自中国医院协会的绿色建筑评价体系

节能 减少设备损耗 高效管理的完整解决方案

轻松管理源于格瑞特楼宇自控

绿色医院评价体系包含：

- 1 规划、
- 2 建筑、
- 3 设备及系统、
- 4 环境与环境保护
- 5 运行管理共五类指标组成

--摘自中国医院协会的绿色医院评价体系

节能 减少设备损耗 高效管理的完整解决方案

轻松管理源于格瑞特楼宇自控

绿色医院要素：

- 建筑：采暖采光、通风、间隔、防污染防辐射、人性化设施安全设施等
- 设备：动力空调照明水设备能效（设备能效、自控、分项计量）
- 环境：光温湿度风速、洁净度、静压差、空气过滤废气排放等
- 运管：设备设施档案、运维计划、操作巡视保养维修、能耗、优化运行、应急预案等

节能 减少设备损耗 高效管理的完整解决方案

轻松管理源于格瑞特楼宇自控

医院后勤管理概念：

是医院物资、总务、设备、财务、基本建设工作的总称

包括财务管理和总务管理

财务管理（略）

总务管理包括物资、基建房产、设备全生命周期管理及生活服务管理

节能 减少设备损耗 高效管理的完整解决方案

轻松管理源于格瑞特楼宇自控



医院 常见 设施 一览

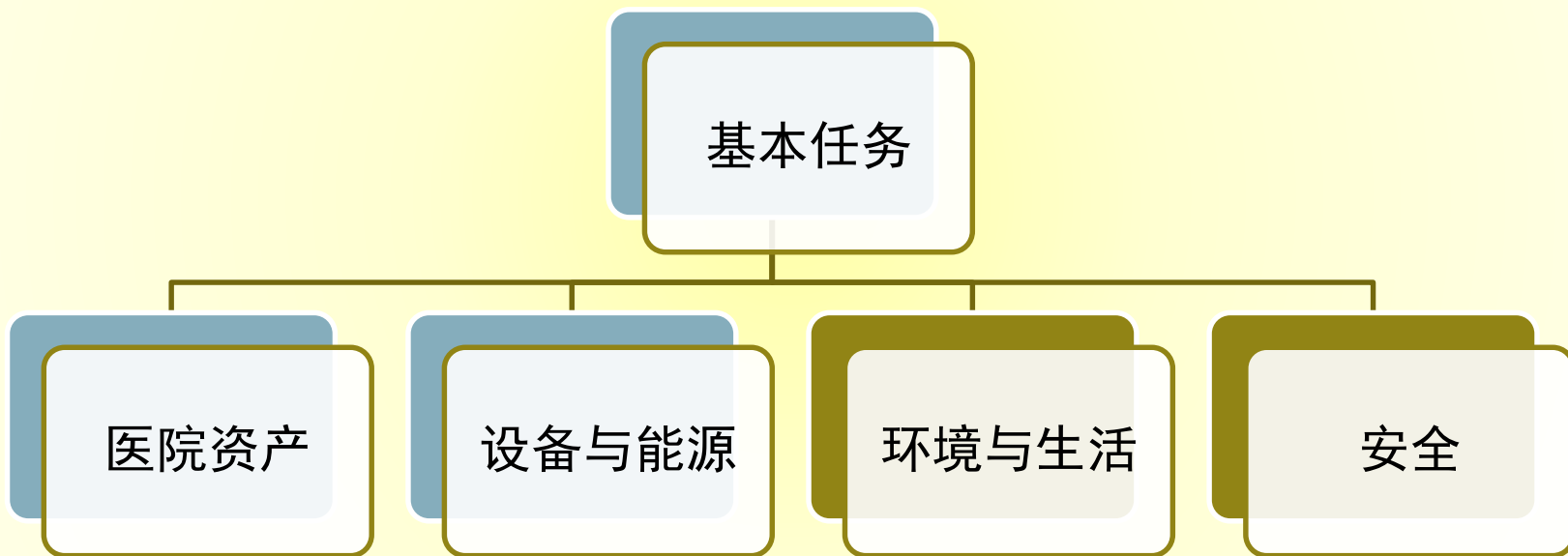
照明设备	空调设备	动力设备	医疗设备
室内照明	空调主机	送排风	真空吸引
室外照明	循环水泵	机械车库	CT
泛光照明	换热机组	给排水	血透设备
公共照明	冷却塔	电梯	病理设备
标识及应急	净化空调	...	血库设备
...	新风机组		分娩中心
	空调机组		高压氧舱
	锅炉		急诊ICU
	VRV空调		手术部
	...		DSA

节能 减少设备损耗 高效管理的完整解决方案



轻松管理源于格瑞特楼宇自控

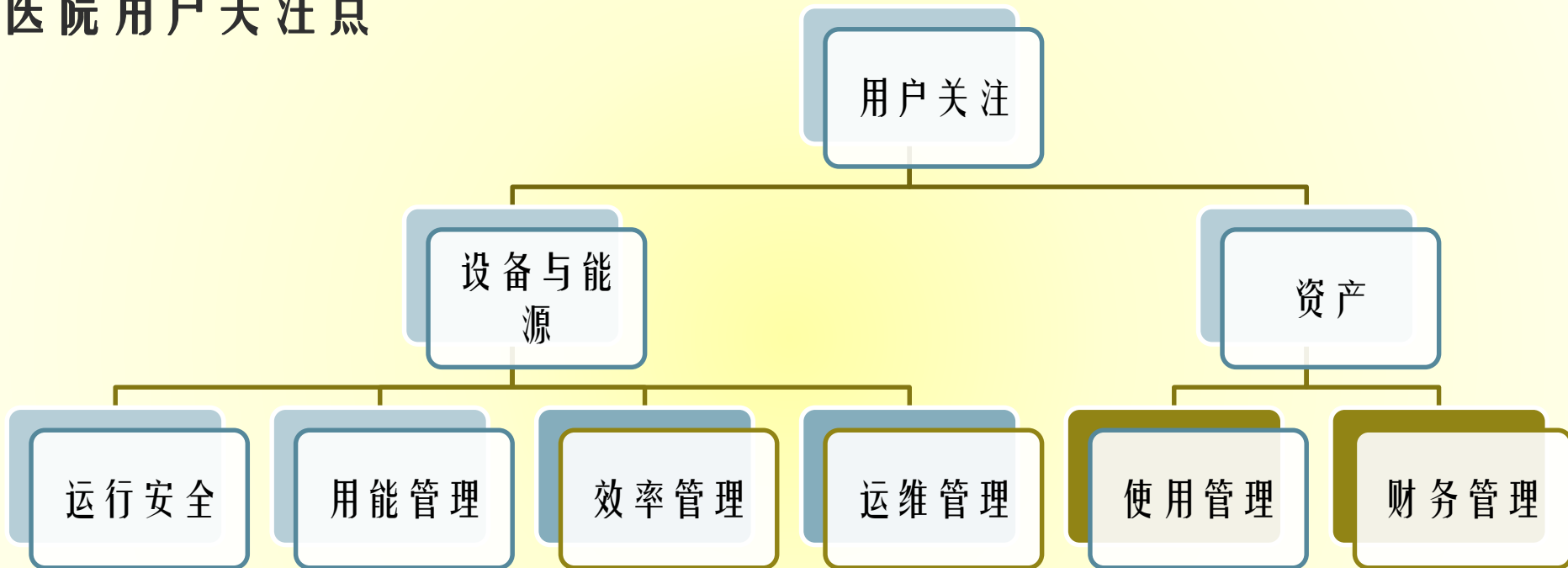
医院后勤基本任务：



节能 减少设备损耗 高效管理的完整解决方案

轻松管理源于格瑞特楼宇自控

医院用户关注点



节能 减少设备损耗 高效管理的完整解决方案

轻松管理源于格瑞特楼宇自控

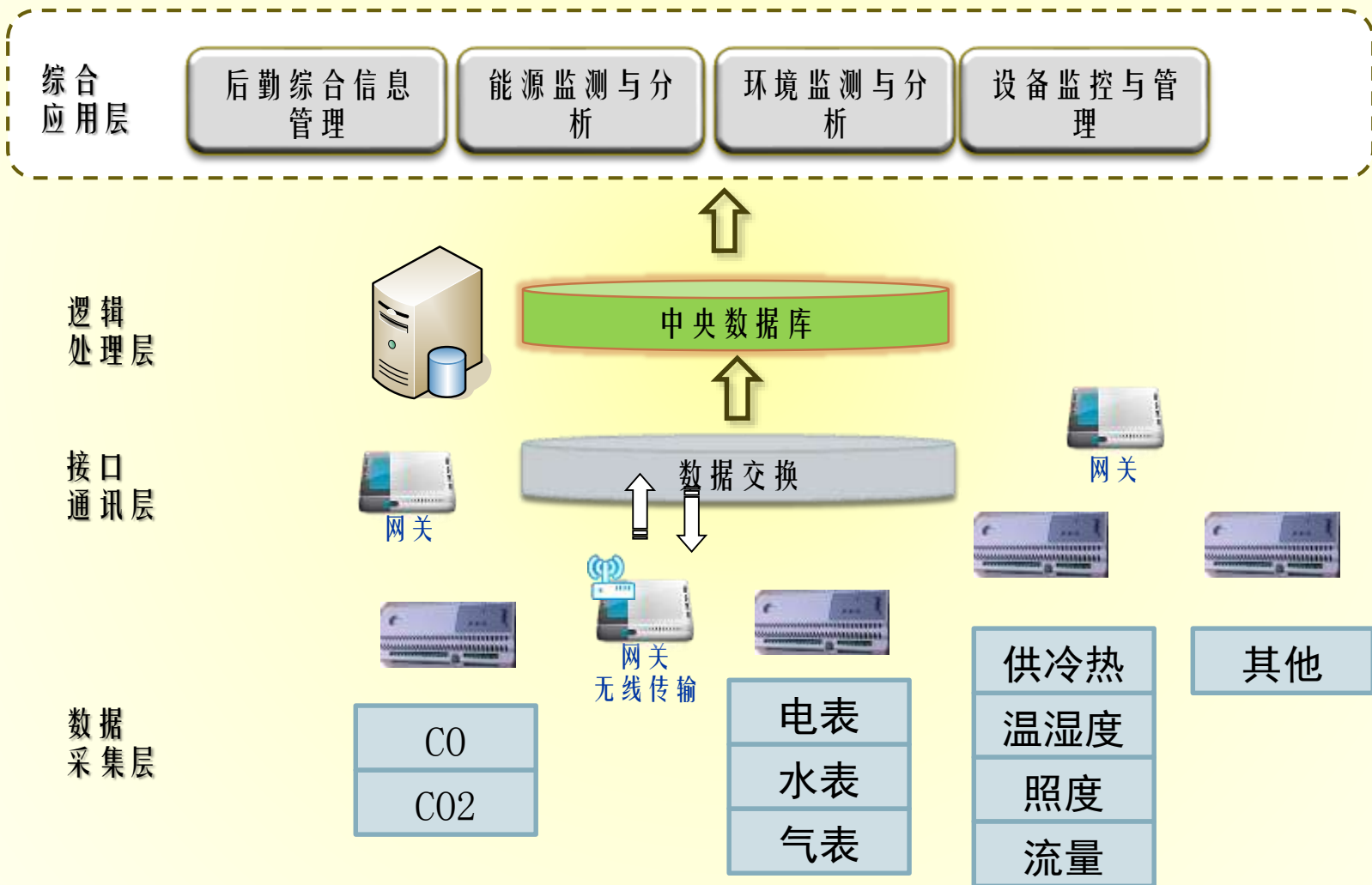
以楼宇自控和能耗监测为基础

绿色医院建筑能效后勤综合管理解决方案



节能 减少设备损耗 高效管理的完整解决方案

轻松管理源于格瑞特楼宇自控



1. 设备监控

- 1. 空调系统
- 2. 锅炉系统
- 3. 照明系统
- 4. 电梯系统
- 5. 生活水系统
- 6. 集水井系统
- 7. 医用气系统
- 8. 空压系统
- 9. 负压吸引系统
- 10. 计量系统
- 11. 配电系统

2. 后勤信息

- 医院信息
- 楼宇基建
- 楼宇大修
- 设备管理
- 维修巡检保养
- 资产物资材料

3. 数据分析

能效分析

- 水
- 气
- 电
- 油

设备分析

- 维修
- 安全运行

数据上报

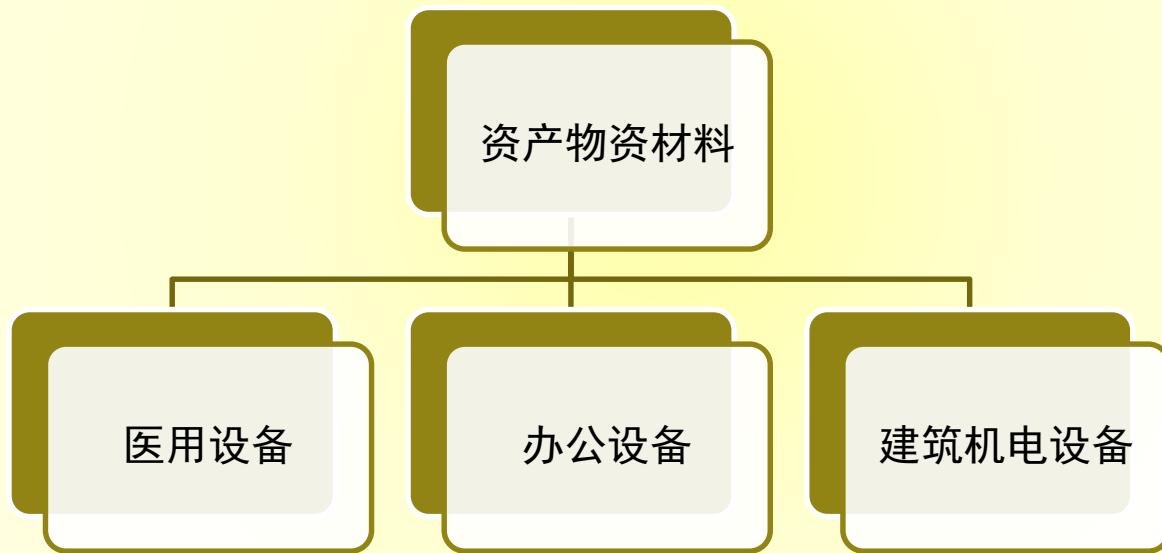
- 静态信息
- 动态信息统计
- 医院总体能效使用信息
- 医院特征区域能效使用信息

系统管理

- 登录和注销
- 字典表和代码表管理
- 用户管理
- 用户角色管理（授权管理）

轻松管理源于格瑞特楼宇自控

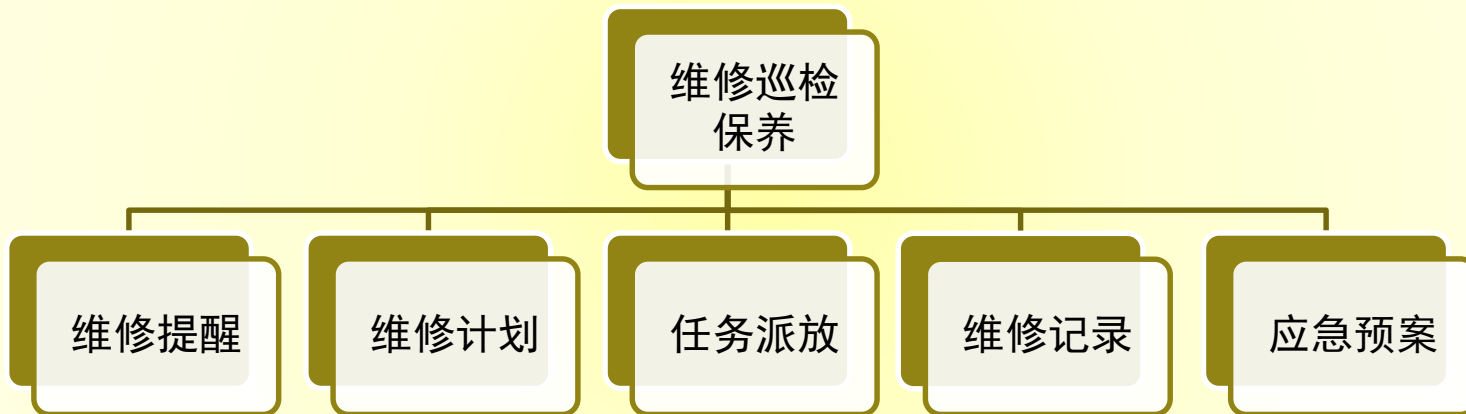
系统部分功能



新增、修改、退出、出售、转移、删除、借用、归还、维修、计算折旧率及残值

轻松管理源于格瑞特楼宇自控

系统部分功能



轻松管理源于格瑞特楼宇自控

系统部分功能

* 设备属性管理

设备所在区域
设备编号
设备名称
设备型号
设备规格
设备制造厂家
设备出厂编号
设备出厂日期
设备使用日期
设备功率
设备使用部门
设备备注

系统部分功能

* 维修计划管理

The screenshot shows a software window titled '楼宇自控' (Building Automation). It features a search section with fields for '设备名称' (Equipment Name), '型号' (Model), '厂商' (Manufacturer), '联系人' (Contact), '启用时间' (Start Time), and '至' (To). Below the search fields is a table with several columns, some of which are highlighted in blue. To the right of the table are fields for '维修时间' (Maintenance Time), '维修单位' (Maintenance Unit), and '维修内容' (Maintenance Content). At the bottom of the window are buttons for '新增' (Add), '修改' (Modify), and '删除' (Delete).

检修保养计划设定
(包括小修、大修、周期巡检和例行检查等类别)。

1、自动生成：

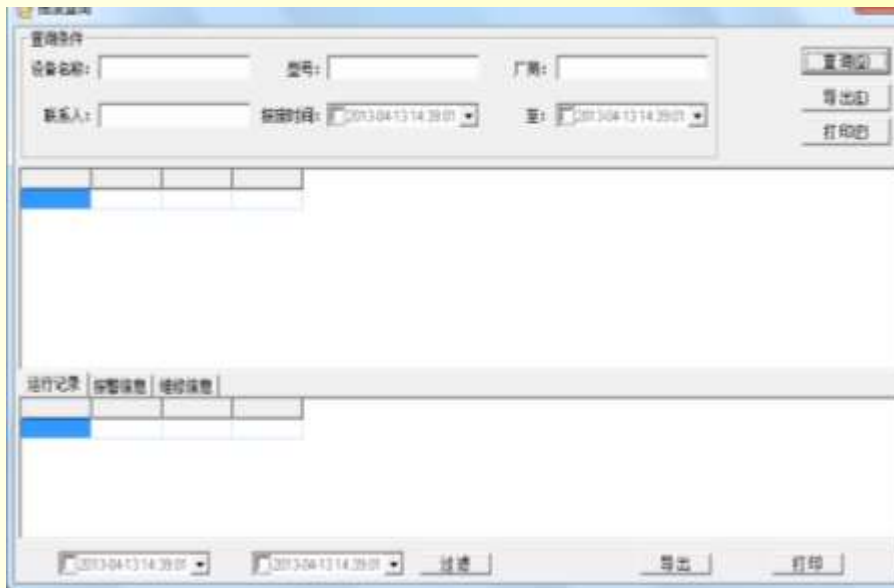
根据设备运行时间或预设计划自动生成

2、手工生成：

若检修计划发生变化，可由高级管理员进行修改和调整，手工修正应具备操作自动记录，支持计划创建及修正为同管理员机制

系统部分功能

* 维修任务管理



1、任务自动提醒

1.1 短信

1.2 代办事宜

1.3 重要事件

1.4 设备图标变色

2、维修记录

2.1 维修信息登录

2.2 维修签名机制

2.3 维修单生成，支持打印

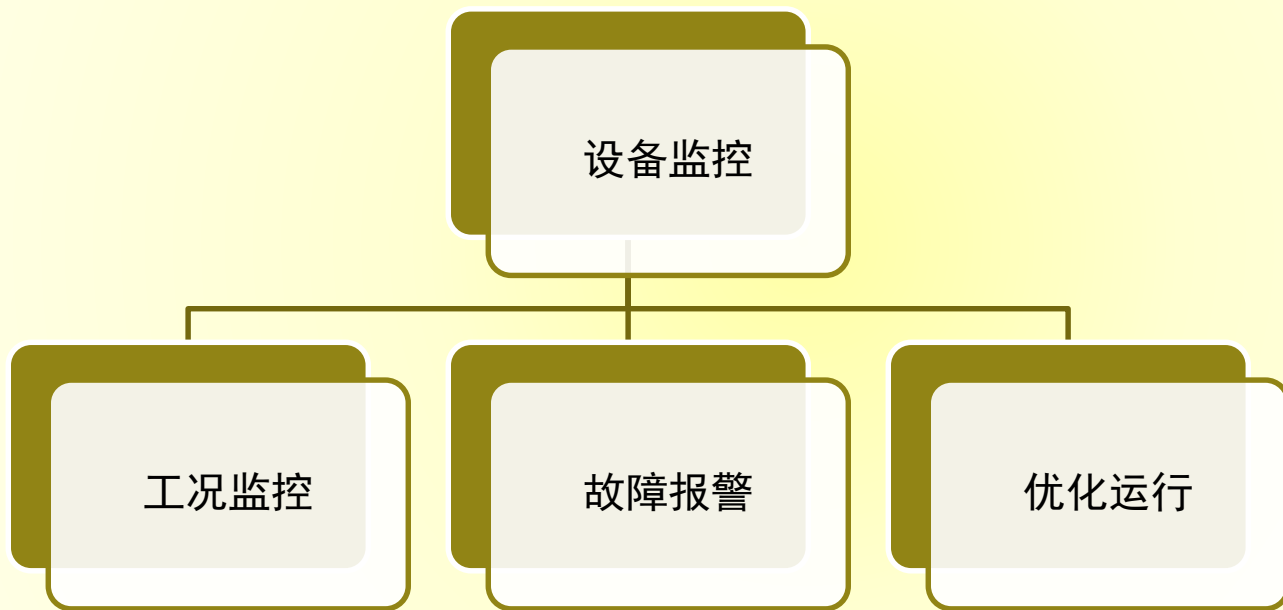
3、应急预案提醒

3.1 故障预案

3.2 维修预案

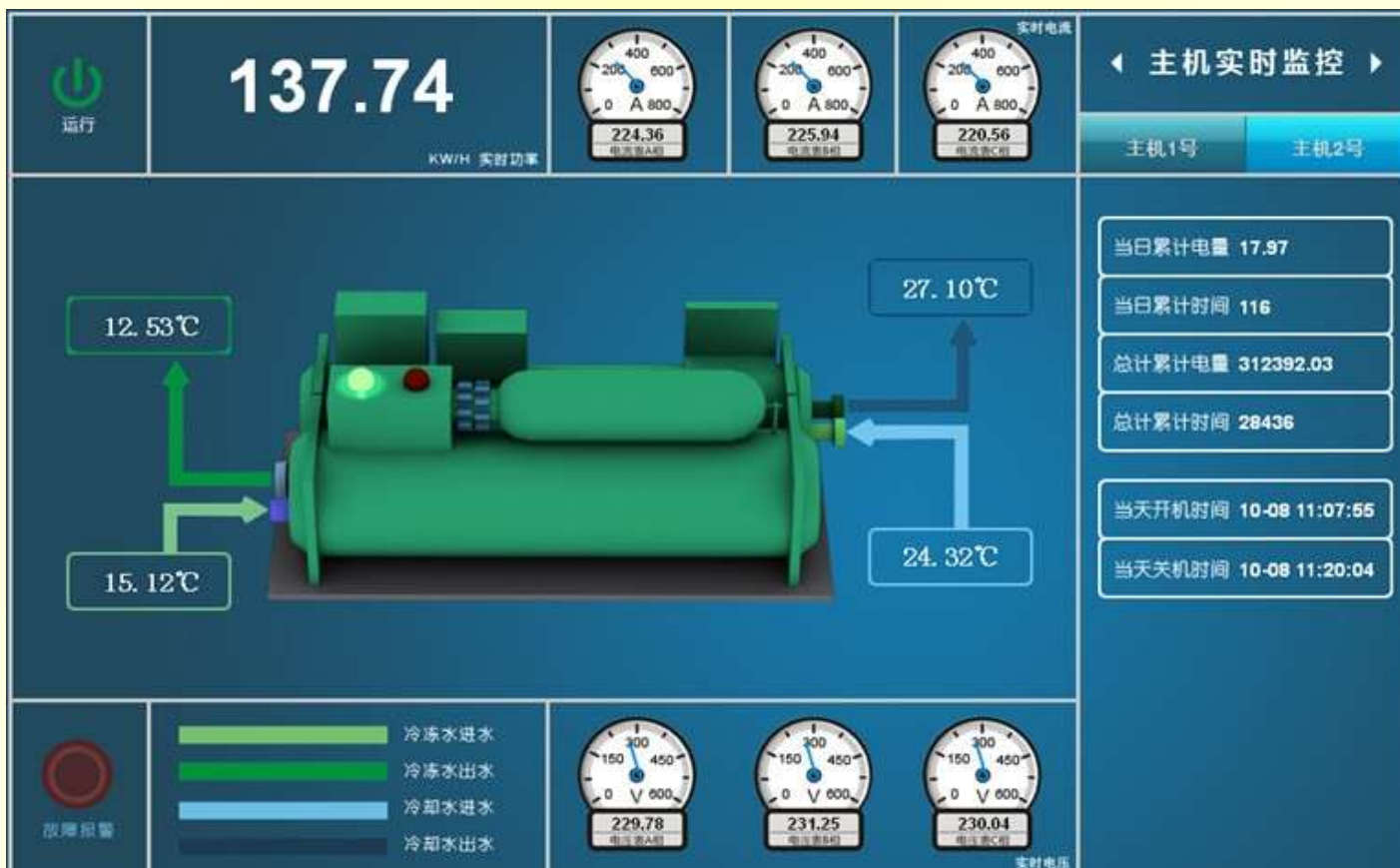
轻松管理源于格瑞特楼宇自控

系统部分功能





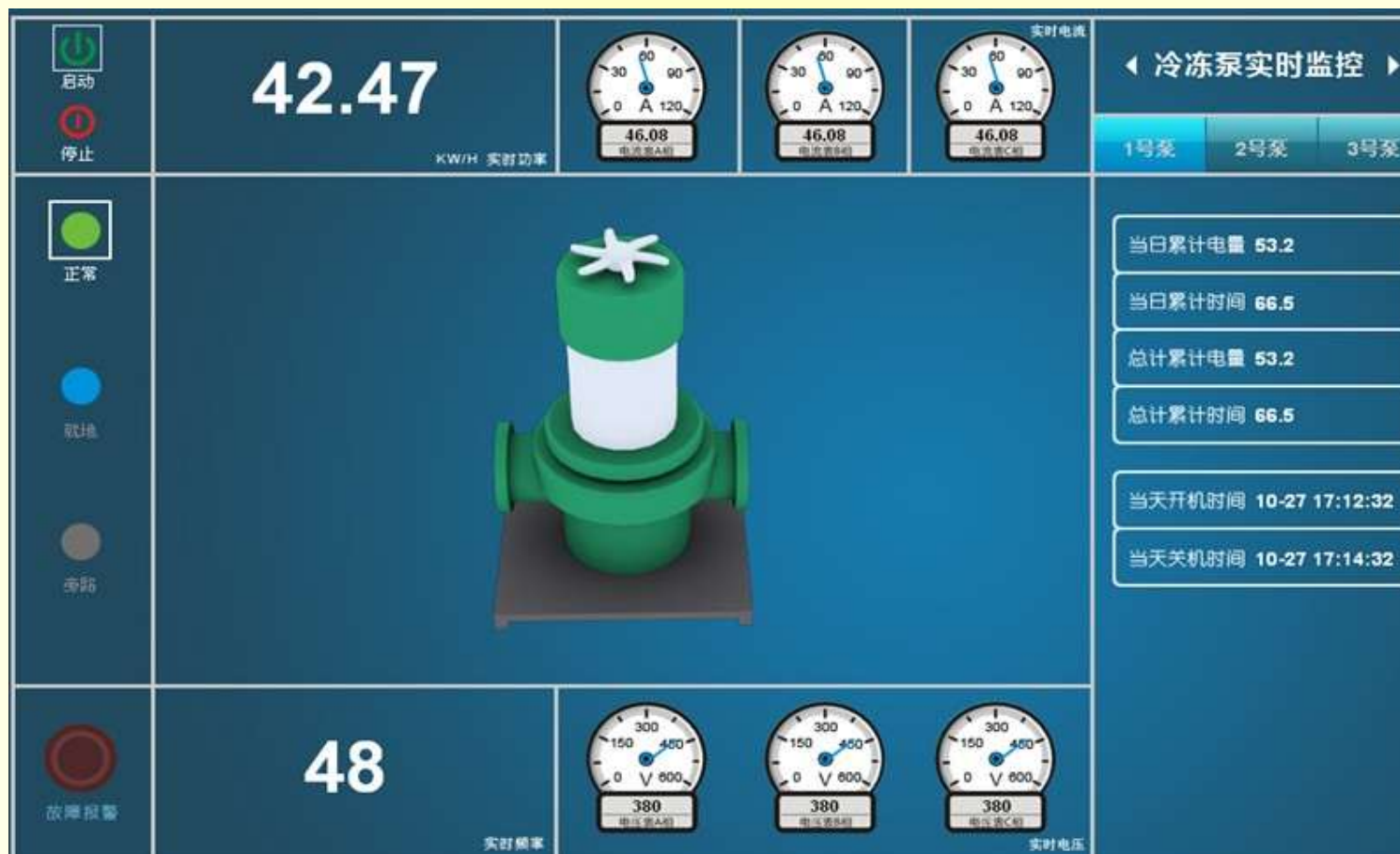
系统部分功能



轻松管理源于格瑞特楼宇自控

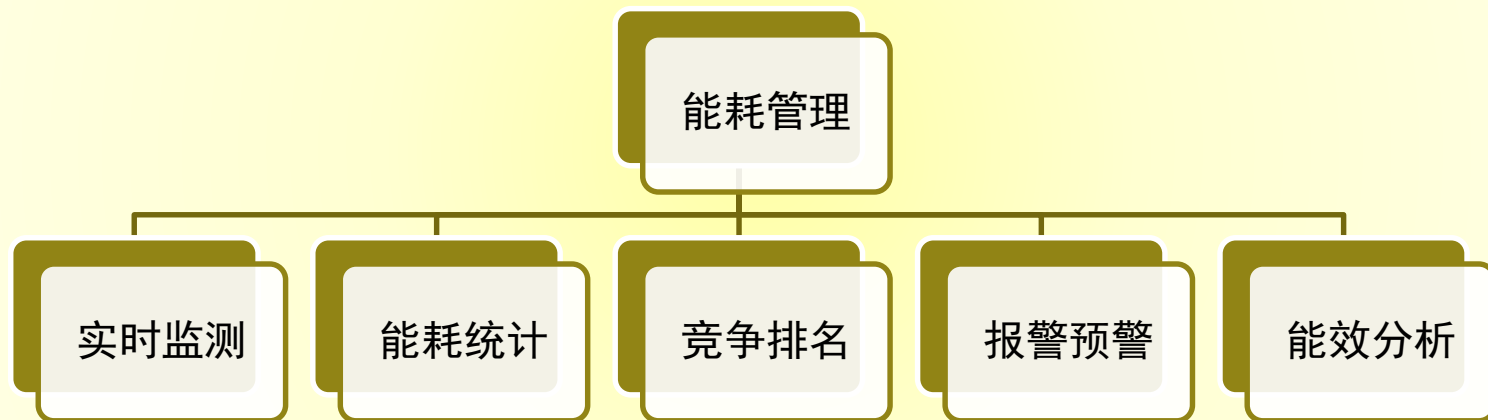


系统部分功能



轻松管理源于格瑞特楼宇自控

系统部分功能



系统部分功能（实时监测）



轻松管理源于格瑞特楼宇自控

系统部分功能（超限预警报警）



轻松管理源于格瑞特楼宇自控

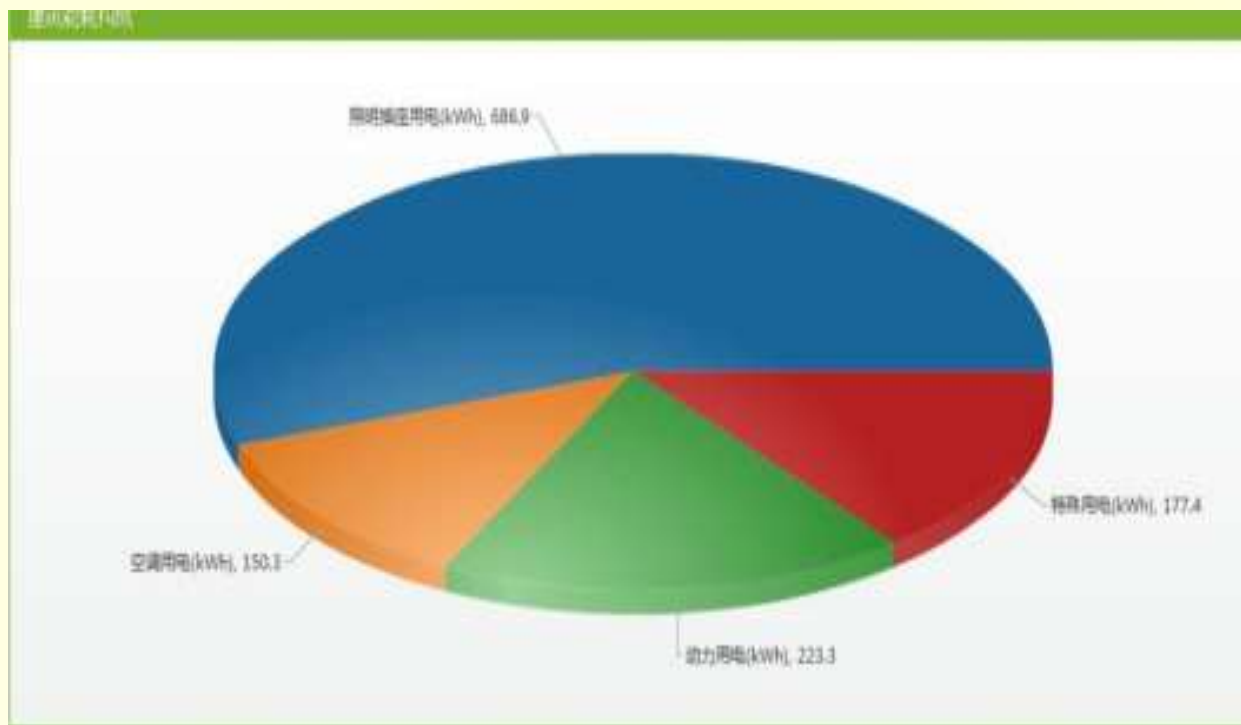
系统部分功能（同比环比）



轻松管理源于格瑞特楼宇自控



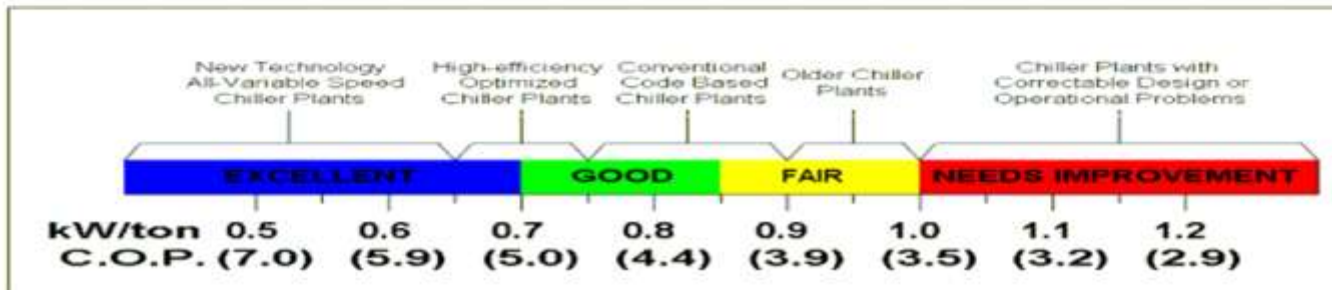
系统部分功能（能耗占比）



轻松管理源于格瑞特楼宇自控

系统部分功能（能效评价）

常规能源 – 能效评价 – 冷热源能效比





车辆管理模块

绿化管理模块

医疗设备管理模块

被服管理模块

HIS系统

后勤能源管理平台

其他后勤管理模块或接口

设备监控管理

能耗管理

后勤综合信息
管理

数据管理

系统管理

冷热源
空调设备
电梯
照明
生活冷热水
锅炉设备
医用气体
给排水设备
给空压机
配电设备
等

能耗实时监测
能耗统计分析
能耗竞争诊断
节能报警能效
楼宇能效分析
区域能效分析
设备能效分析

建筑属性管理
设备属性管理
资产计划提醒
维修提醒
维修管理

设备操作记录
历史趋势记录
累计运行记录
报警历史数据
推送及发布

登录管理
注册注销
用户切换
专项操作
签名

轻松管理源于格瑞特楼宇自控



系统特点：

高效协同

——同一平台可掌握楼宇自控，能耗及资产数据并管理操控

全面感知

——设备、能源、后勤管理等综合信息全面实时掌控

绿色安全

——根据平台挖掘数据实现设备安全运行、节能运行

触手可及的便捷

可感可视的安全

实时协同的高效

和谐健康的绿色



轻松管理源于格瑞特楼宇自控



祝本次论坛圆满成功

节能 减少设备损耗 高效管理的完整解决方案



Thanks For Sharing

选择格瑞特 选择放心

